

## Projet de préservation et valorisation des espaces agricoles, forestiers et naturels périurbains de la plaine de l'Isère



## Projet de préservation et valorisation des espaces agricoles, forestiers et naturels périurbains de la plaine de l'Isère

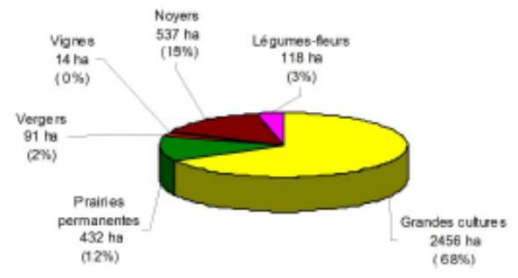
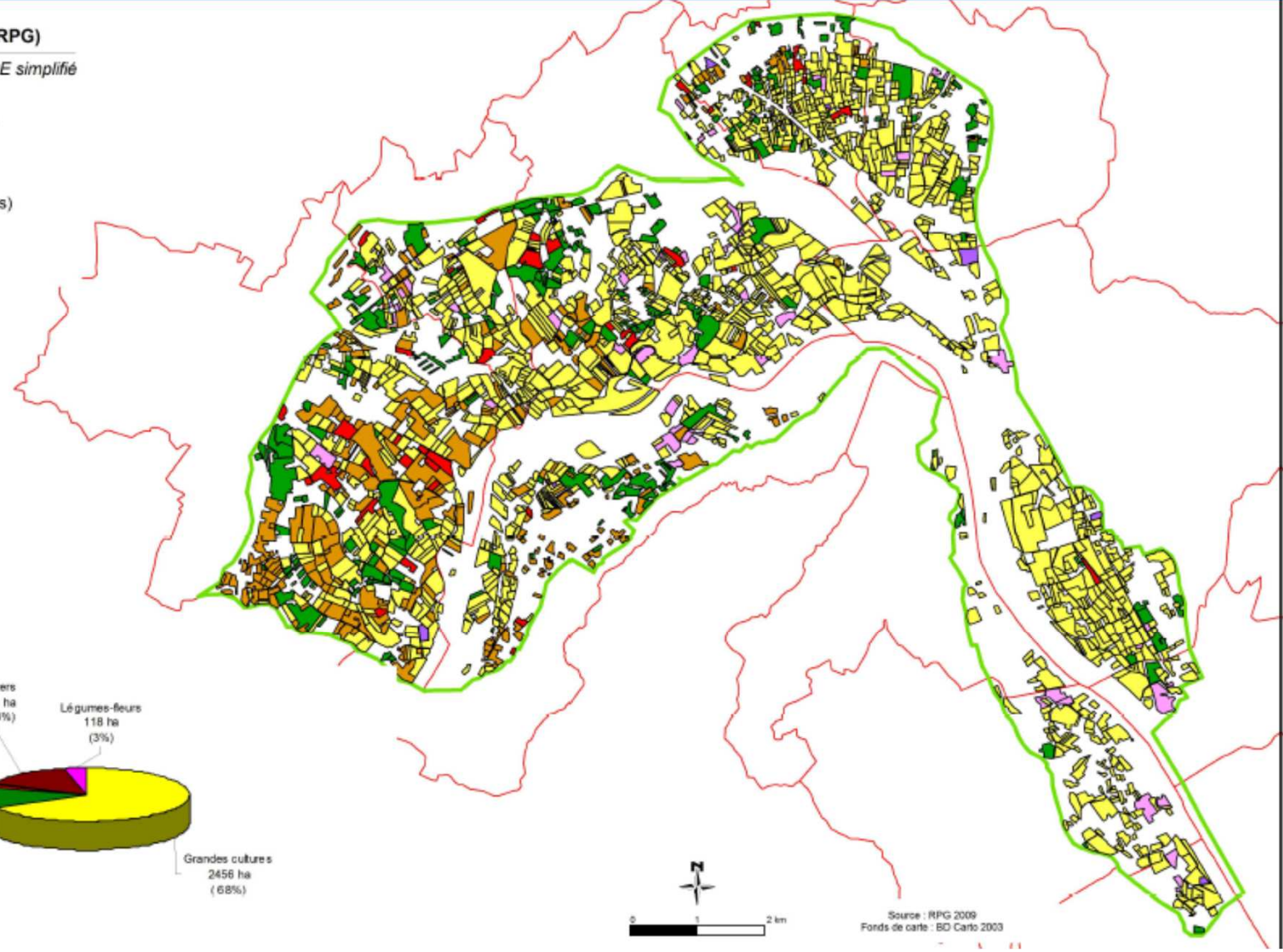
- Les enjeux : une agriculture dynamique et un environnement riche
- Les origines de la démarche
- Les objectifs de la démarche
- Les opportunités de l'outil PAEN
- La gouvernance
- Des orientations thématiques d'intervention
- Le périmètre : méthode et projet
- Les cartes par commune

# Les enjeux : une agriculture dynamique

Données PAC 2009 (RPG)

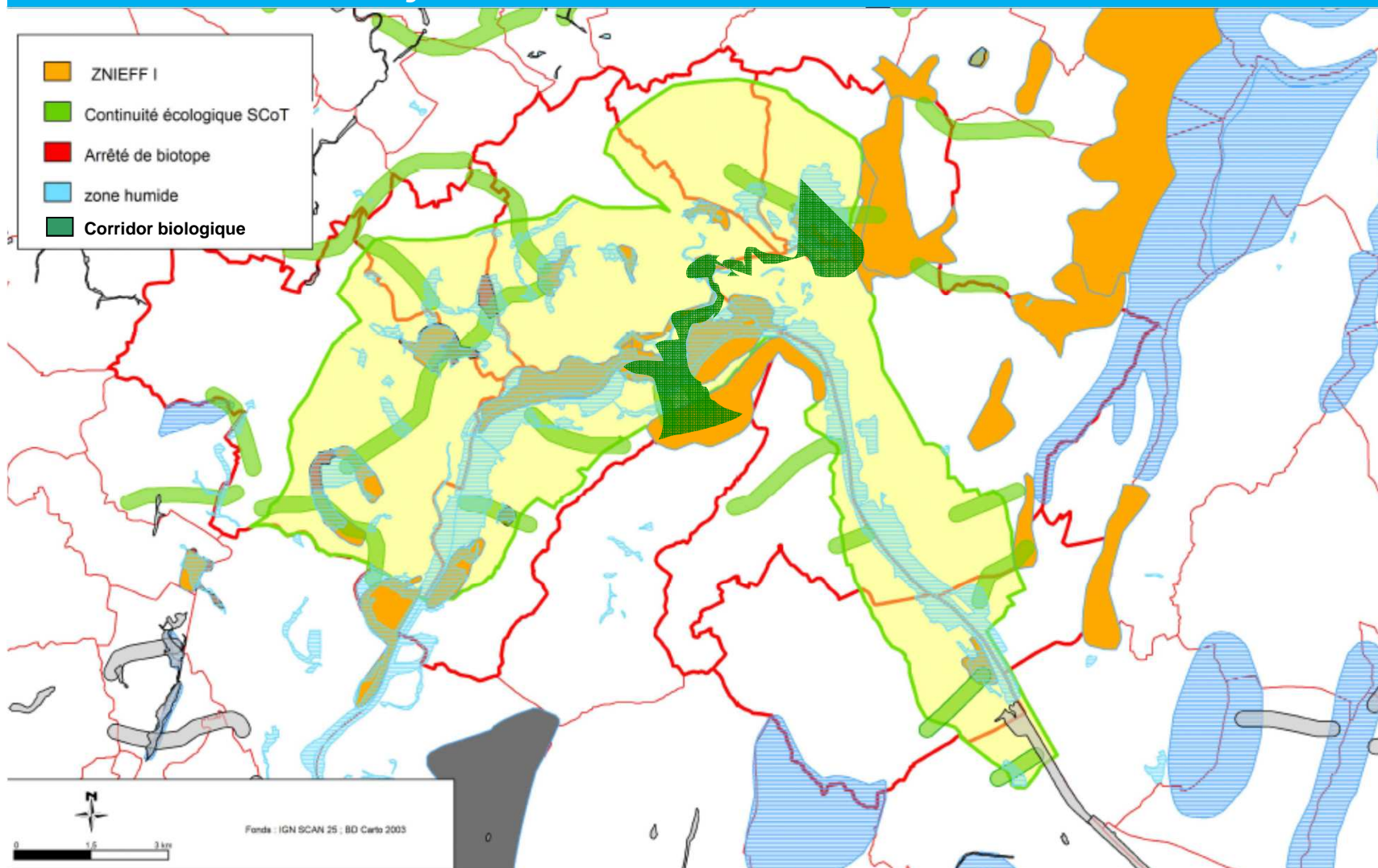
CODE\_GROUPE\_CULTURE simplifié

- Grandes cultures
- Prairies permanentes
- Vergers
- Vignes
- Fruits à coque (Noyers)
- Légumes-fleurs



Source : RPG 2009  
Fonds de carte : BD Cartho 2003

## Les enjeux : un environnement riche



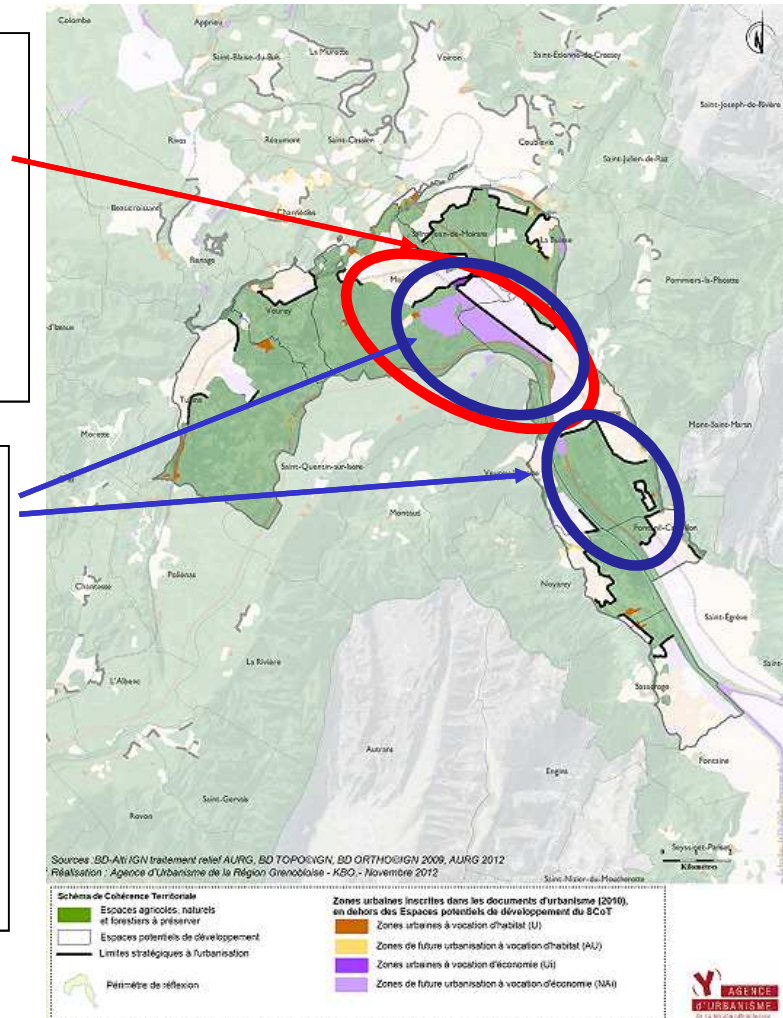
## Les origines de la démarche

### Etape 1 : La révision du SCOT

260 ha de zone éco reclassés en agricole et naturel (ex ZAD Centralp'3)

### Etape 2 : Des propriétés publiques

- Le Cg : 30 ha
- La CAPV : acquisition de 140 ha de terrains vendus aux enchères



## Les objectifs de la démarche



**Un projet qui s'engage, le 30 mai 2011, pour préserver et valoriser les espaces agricoles et naturels à long terme**

- Stopper la spéculation foncière pour permettre les projets de développement agricole privés et publics
- Accompagner l'évolution des exploitations agricoles vers une agriculture de proximité mieux valorisée (circuits courts et filières locales, agriculture biologique, maraîchage...)
- Maintenir la coupure à l'urbanisation



## Les opportunités de l'outil PAEN

Prise de compétence par le Département en décembre 2011

**Un cadre  
pour un  
projet  
ambitieux  
dans la  
plaine de  
l'Isère**

- Un périmètre défini à la parcelle
- Un projet, un plan d'actions pour le territoire
- Un droit de préemption foncier
- Une place centrale pour la concertation

## La gouvernance

- **Le Comité de Pilotage** : Conseil général, Métro, Pays Voironnais, Communes, Chambre d'Agriculture, Région, Etat  
- 3 mai 2012, 18 décembre 2012, 19 mars 2013 -
- **Le comité technique** : Conseil général, Métro, Pays Voironnais, Communes, Chambre d'Agriculture, Région, Etat, PNR Vercors et Chartreuse, EP SCoT, SAFER, EPFL, AURG, CREN...
- **Le groupe local de concertation** : agriculteurs du secteur, associations locales (chasse, pêche, environnement, jardins familiaux, ASA...).
- + réunion avec les maires le 05/11/12, avec les agriculteurs le 13/11/12





## Des orientations thématiques d'intervention

### Définir une stratégie agricole collective de territoire

### Equiper et améliorer la fonctionnalité de la zone agricole

- Maintenir des bâtiments d'élevage
- Améliorer le cheminement du matériel (tracteur)
- Travailler avec les propriétaires fonciers pour signer des baux
- Réserver un secteur pour faire une aire de lavage du matériel agricole afin de récupérer « les eaux sales »
- Développer un outil collectif de traitement des eaux de lavage des noix
- Regrouper les points de vente de producteurs

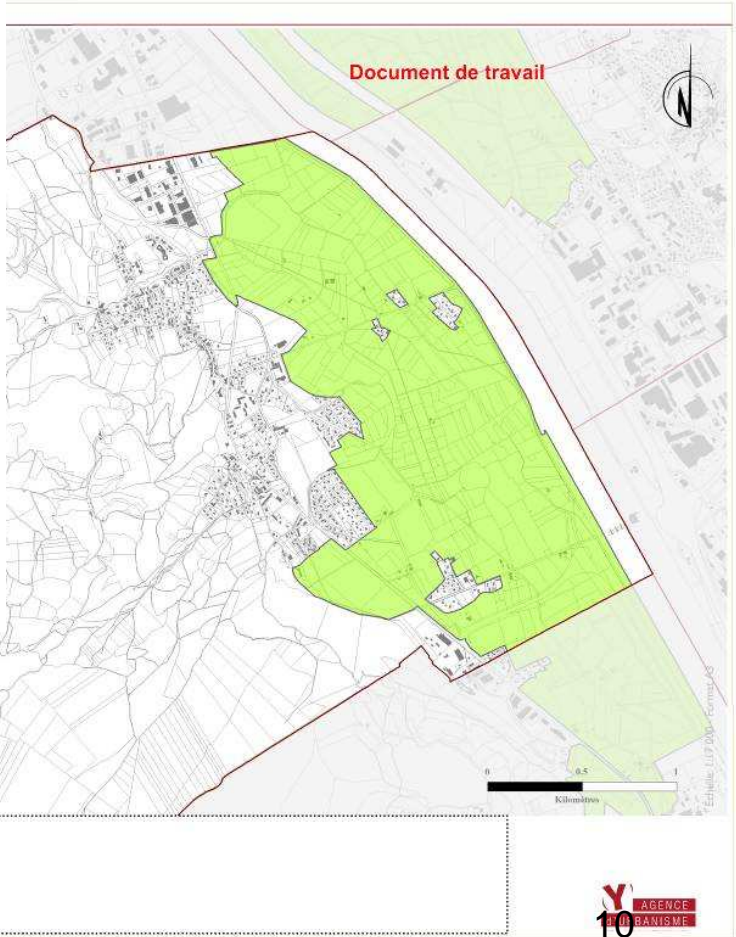
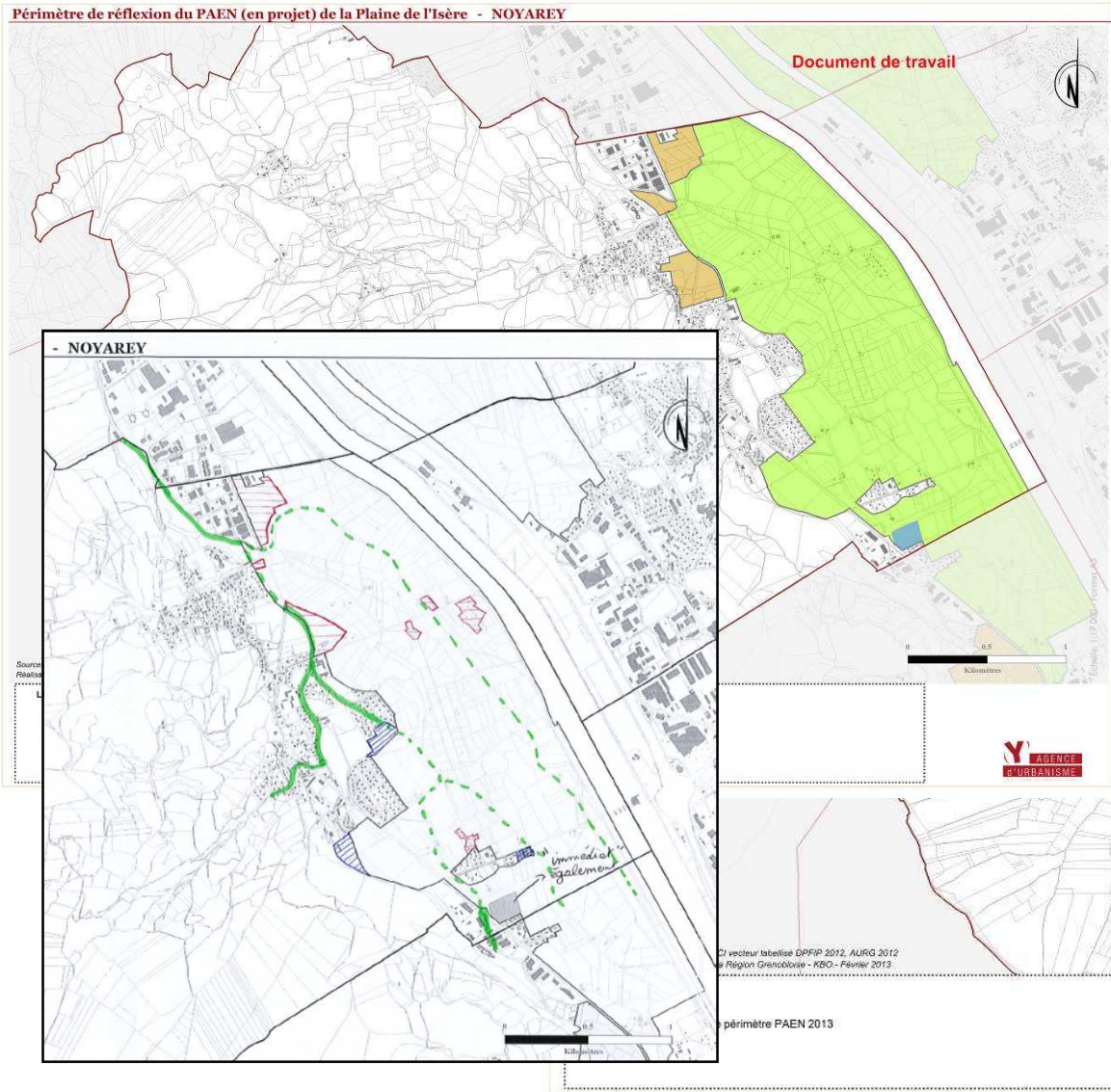
### Développer le lien avec l'agriculture de proximité

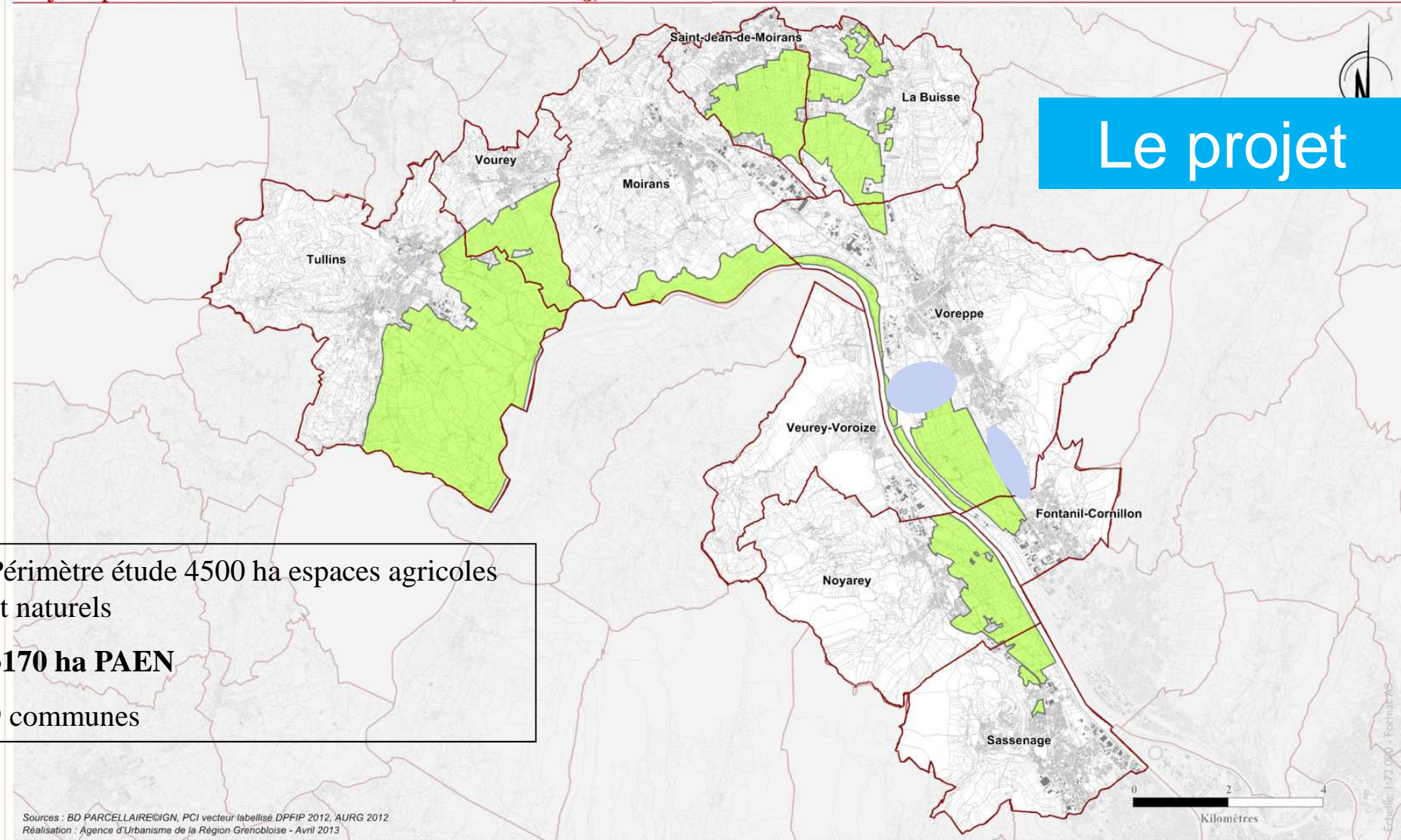
- Créer une pépinière d'entreprise
- Besoin de maraîchage à proximité car clients potentiels sur les communes pour une AMAP ou autre circuit court
- Faire un lien entre les jardins familiaux et le PAEN

### Répondre aux préoccupations sociétales actuelles

- Soutenir la diversification des cultures et appui aux actions agro-environnementales
- Maintenir et améliorer les continuités écologiques
- Organiser la fréquentation par les citoyens

# La méthode





# Le projet

Périmètre étude 4500 ha espaces agricoles et naturels  
**3170 ha PAEN**  
9 communes

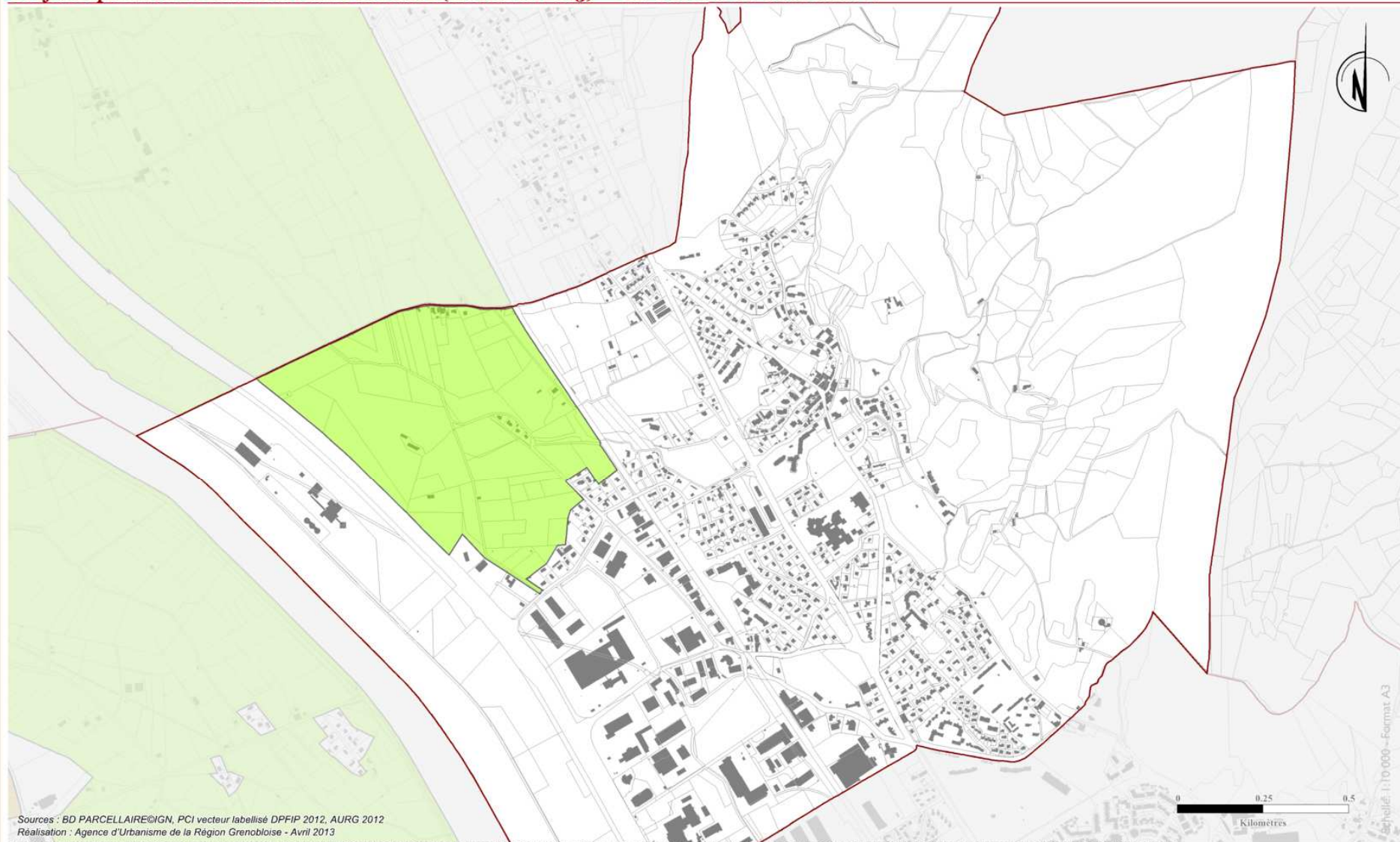
Sources : BD PARCELLAIRE@IGN, PCI vecteur labellisé DFFIP 2012, AURG 2012  
Réalisation : Agence d'Urbanisme de la Région Grenobloise - Avril 2013

**LEGENDE**

-  Projet de périmètre PAEN avril 2013
-  Projet de ZAP




**Projet de périmètre PAEN de la Plaine de l'Isère (arrêt avril 2013) - LE FONTANIL-CORNILLON**



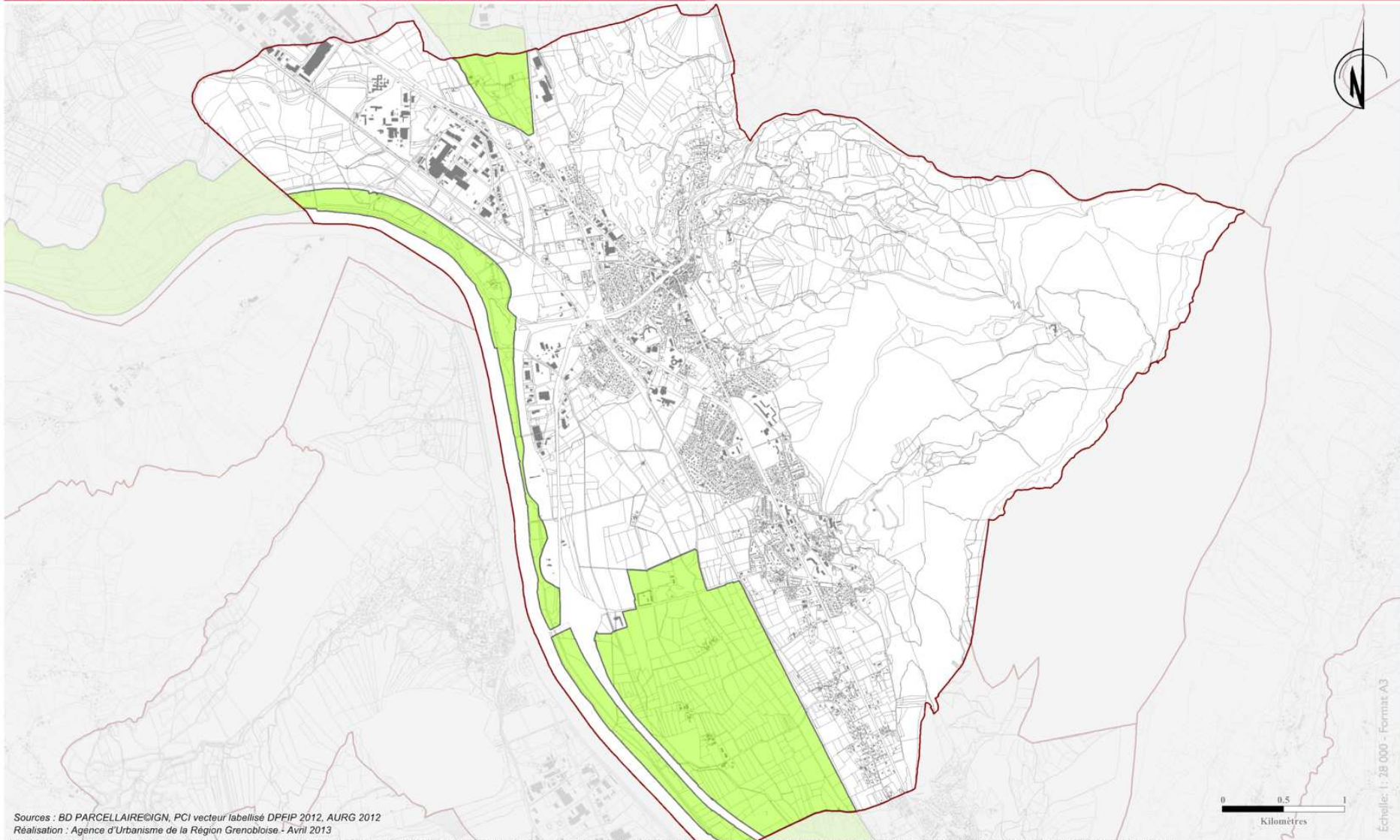
Sources : BD PARCELLAIRE@IGN, PCI vecteur labellisé DFFIP 2012, AURG 2012  
Réalisation : Agence d'Urbanisme de la Région Grenobloise - Avril 2013

**LEGENDE**

 Projet de périmètre PAEN avril 2013

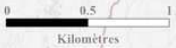


# Projet de périmètre PAEN de la Plaine de l'Isère (arrêt avril 2013) - VOREPPE




Sources : BD PARCELLAIRE@IGN, PCI vecteur labellisé DPFIP 2012, AURG 2012  
Réalisation : Agence d'Urbanisme de la Région Grenobloise - Avril 2013

Echelle: 1: 28 000 - Format A3

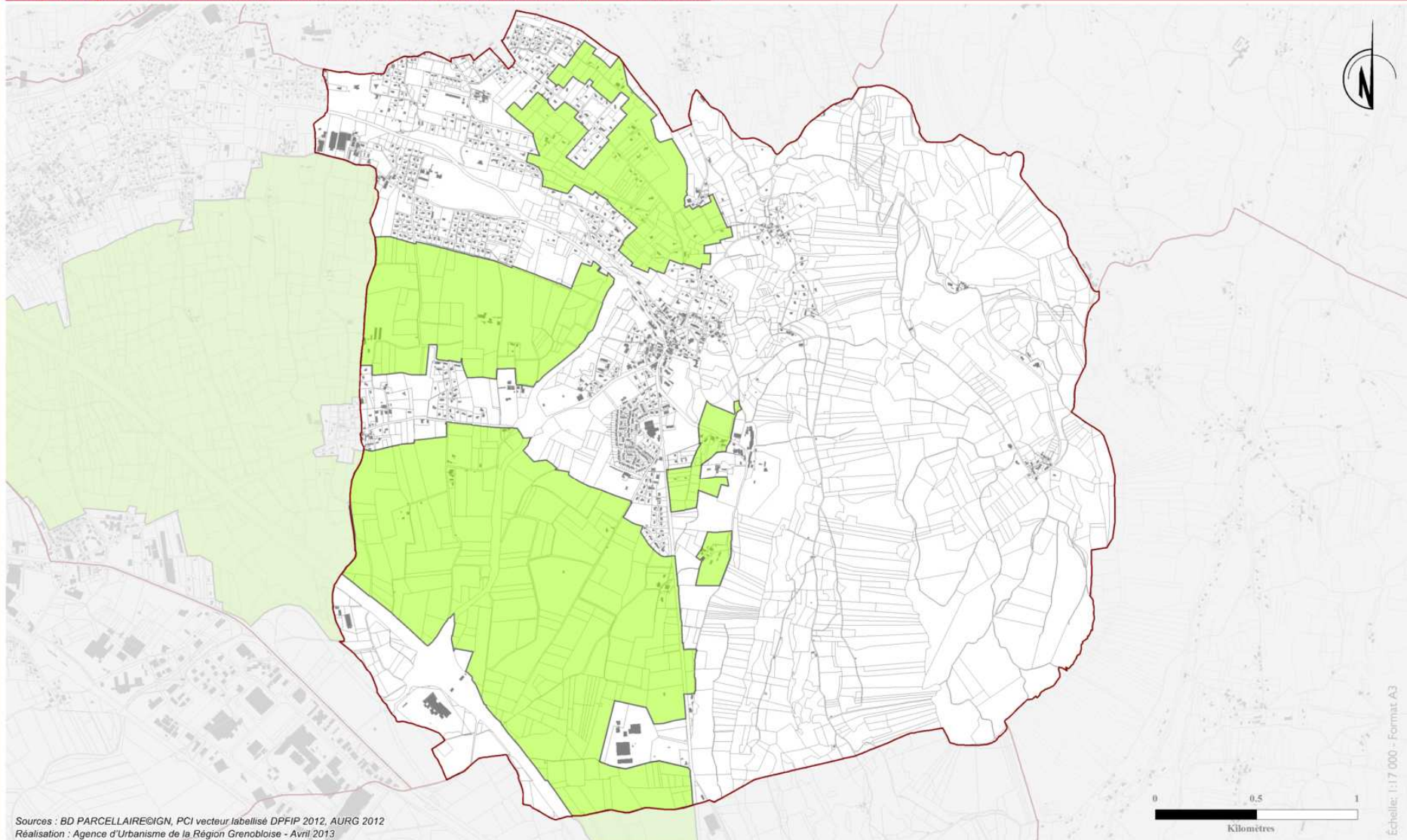


## LEGENDE

 Projet de périmètre PAEN avril 2013




Projet de périmètre PAEN de la Plaine de l'Isère (arrêt avril 2013) - LA BUISSE



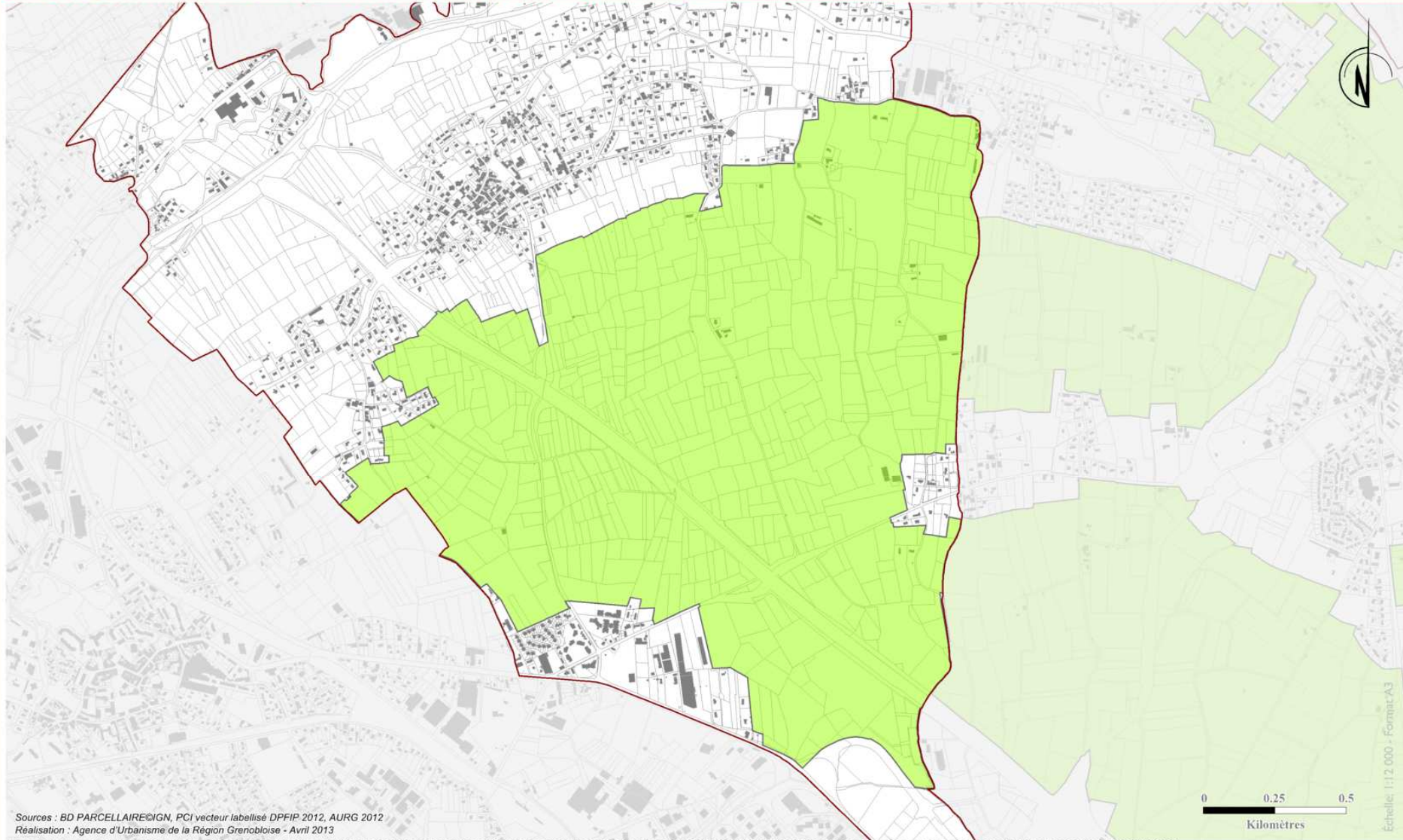
Échelle: 1:17 000 - Format A3

LEGENDE

 Projet de périmètre PAEN avril 2013



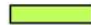
**Projet de périmètre PAEN de la Plaine de l'Isère (arrêt avril 2013) - SAINT-JEAN-DE-MOIRANS**



Sources : BD PARCELLAIRE©IGN, PCI vecteur labellisé DFFIP 2012, AURG 2012  
Réalisation : Agence d'Urbanisme de la Région Grenobloise - Avril 2013

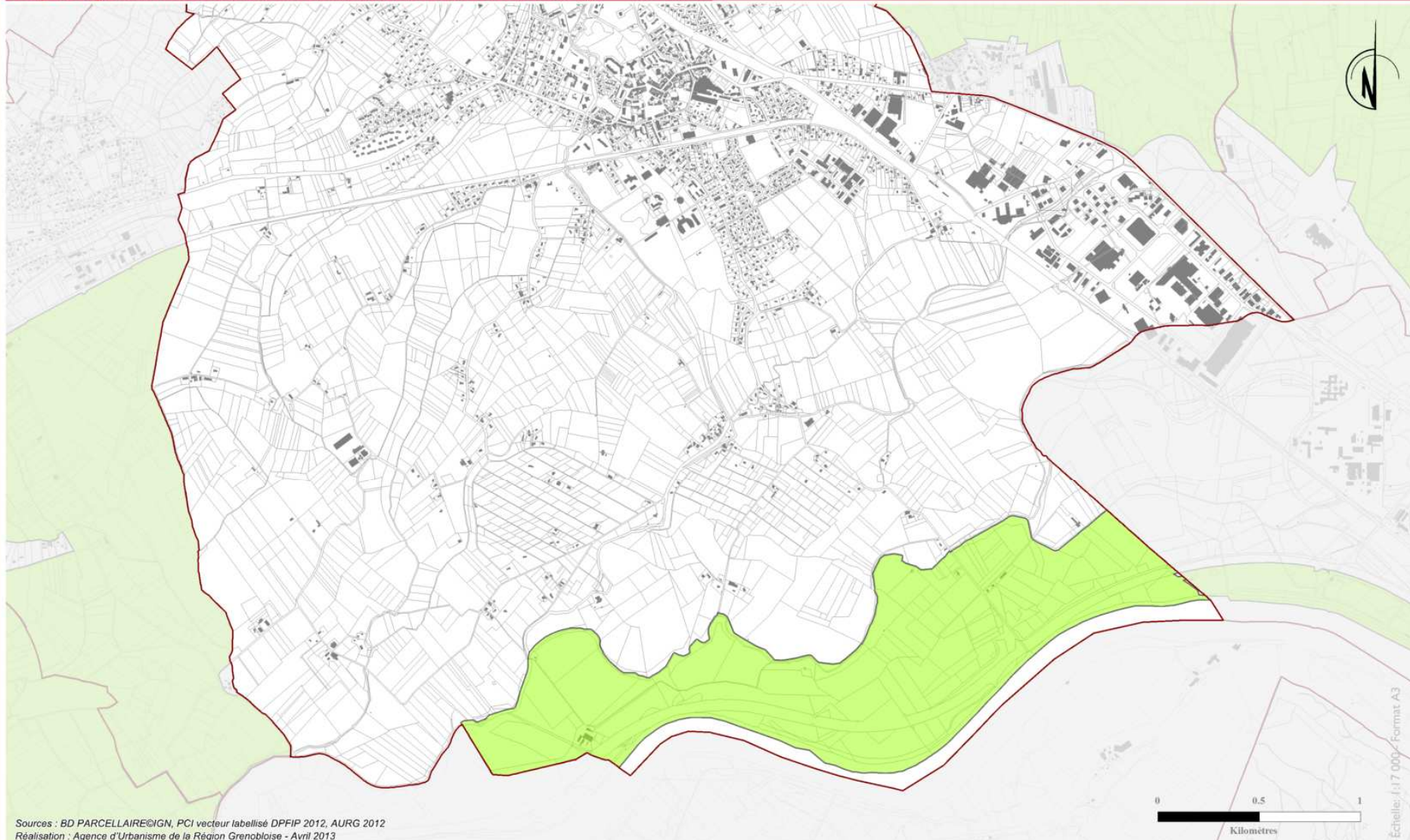
Échelle: 1:12 000 - Format: A3

**LEGENDE**

 Projet de périmètre PAEN avril 2013




**Projet de périmètre PAEN de la Plaine de l'Isère (arrêt avril 2013) - MOIRANS**



Sources : BD PARCELLAIRE©IGN, PCI vecteur labellisé DPFIP 2012, AURG 2012  
Réalisation : Agence d'Urbanisme de la Région Grenobloise - Avril 2013

Échelle: 1:17 000 - Format A3

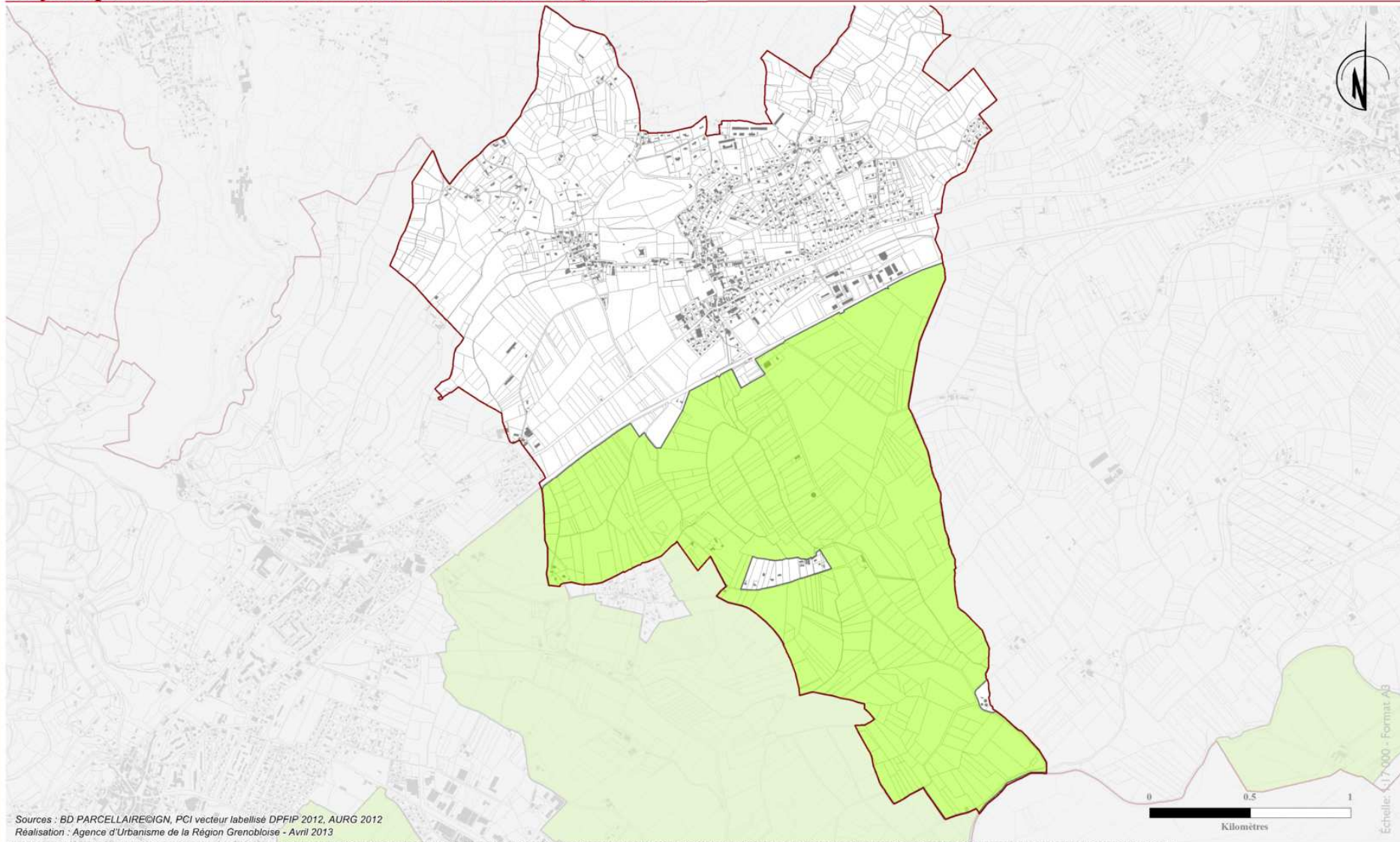
**LEGENDE**

 Projet de périmètre PAEN avril 2013






Projet de périmètre PAEN de la Plaine de l'Isère (arrêt avril 2013) - VOUREY



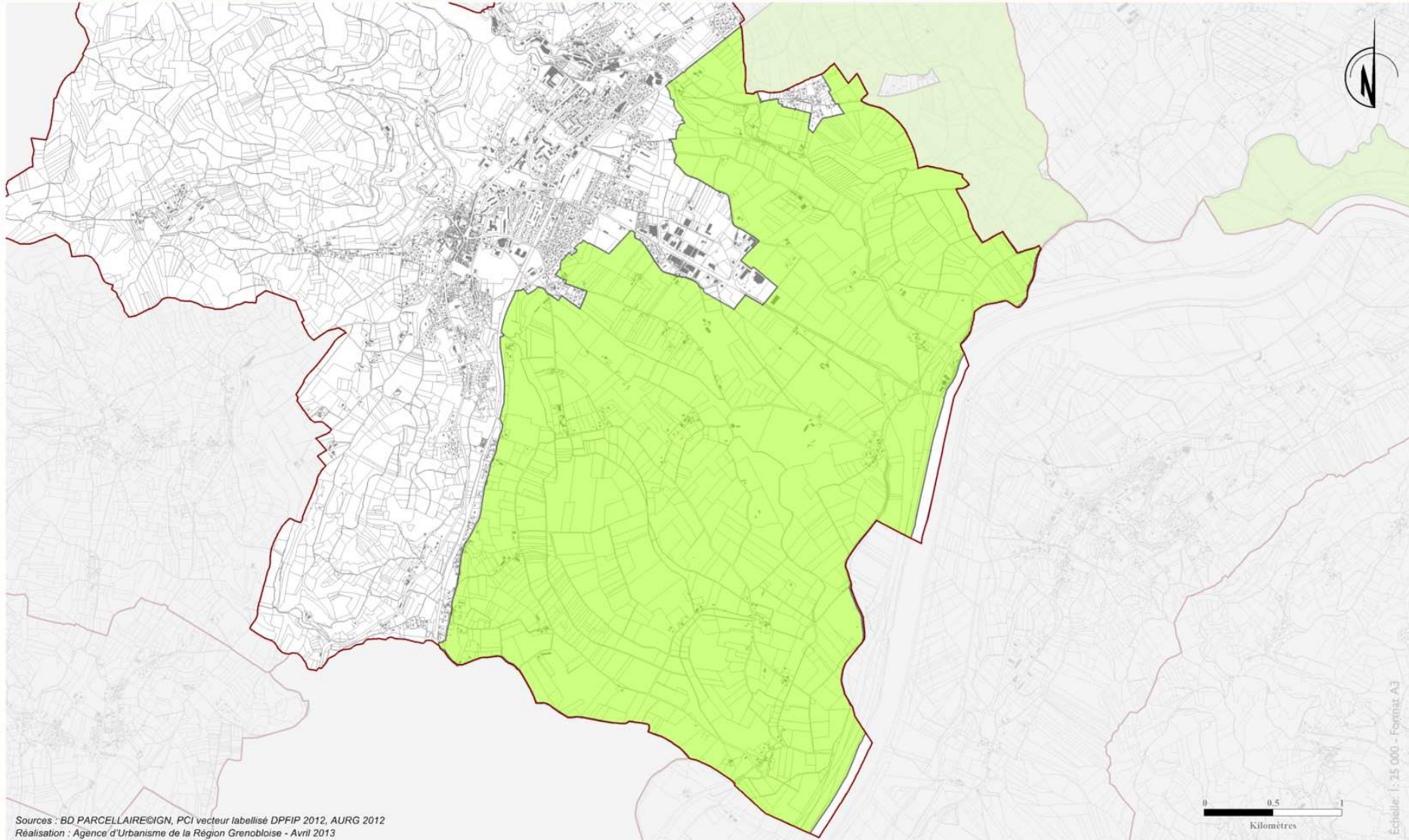
Sources : BD PARCELLAIRE@IGN, PCI vecteur labellisé DPEIP 2012, AURG 2012  
Réalisation : Agence d'Urbanisme de la Région Grenobloise - Avril 2013

LEGENDE

 Projet de périmètre PAEN avril 2013




Projet de périmètre PAEN de la Plaine de l'Isère (arrêt avril 2013) - TULLINS



Sources : BD PARCELLAIRE©IGN, PCI vecteur labellisé DFPFIP 2012, AURG 2012  
Réalisation : Agence d'Urbanisme de la Région Grenobloise - Avril 2013

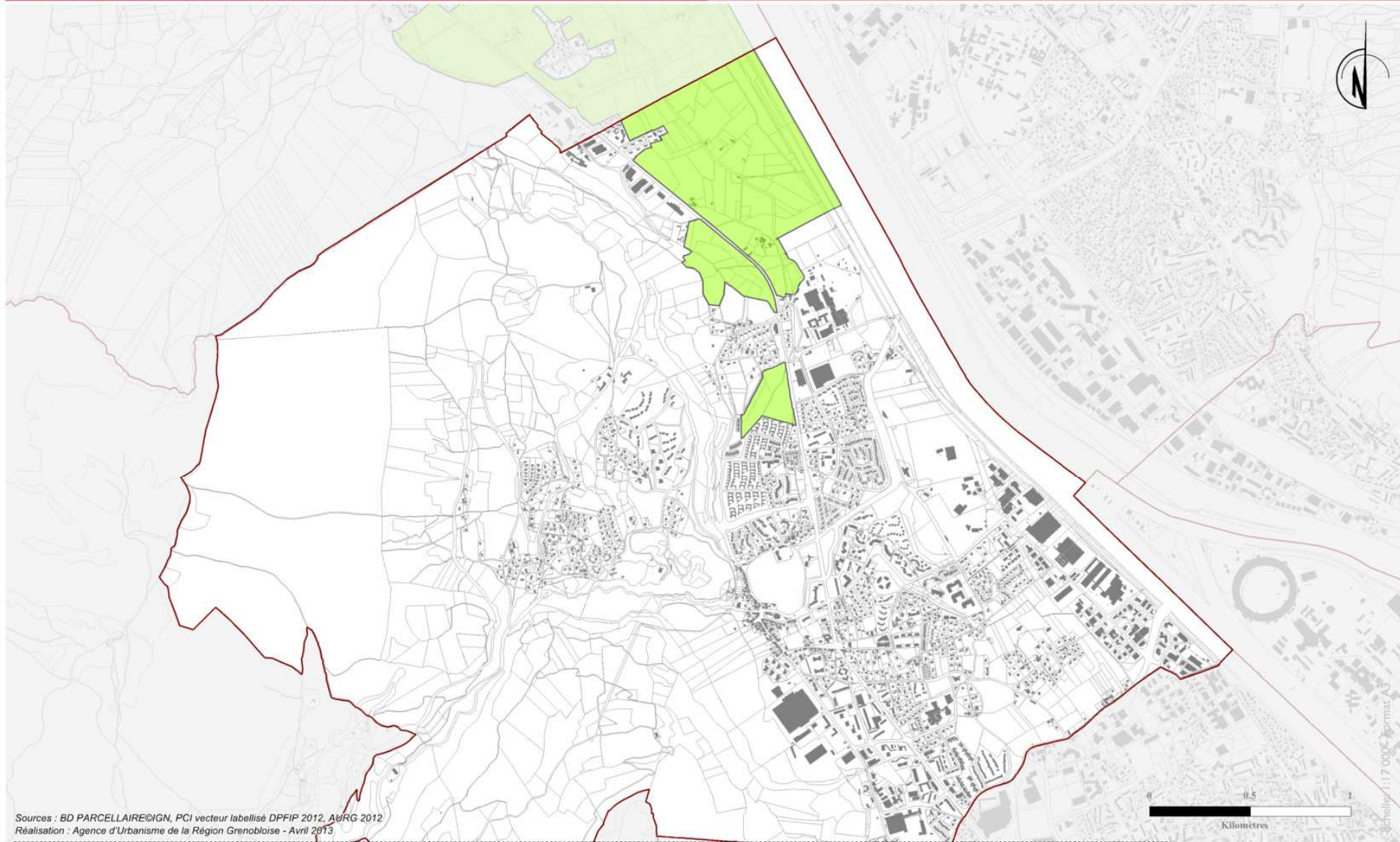
Échelle : 1: 25 000 - Format A3

LEGENDE

 Projet de périmètre PAEN avril 2013




Projet de périmètre PAEN de la Plaine de l'Isère (arrêt avril 2013) - SASSENAGE



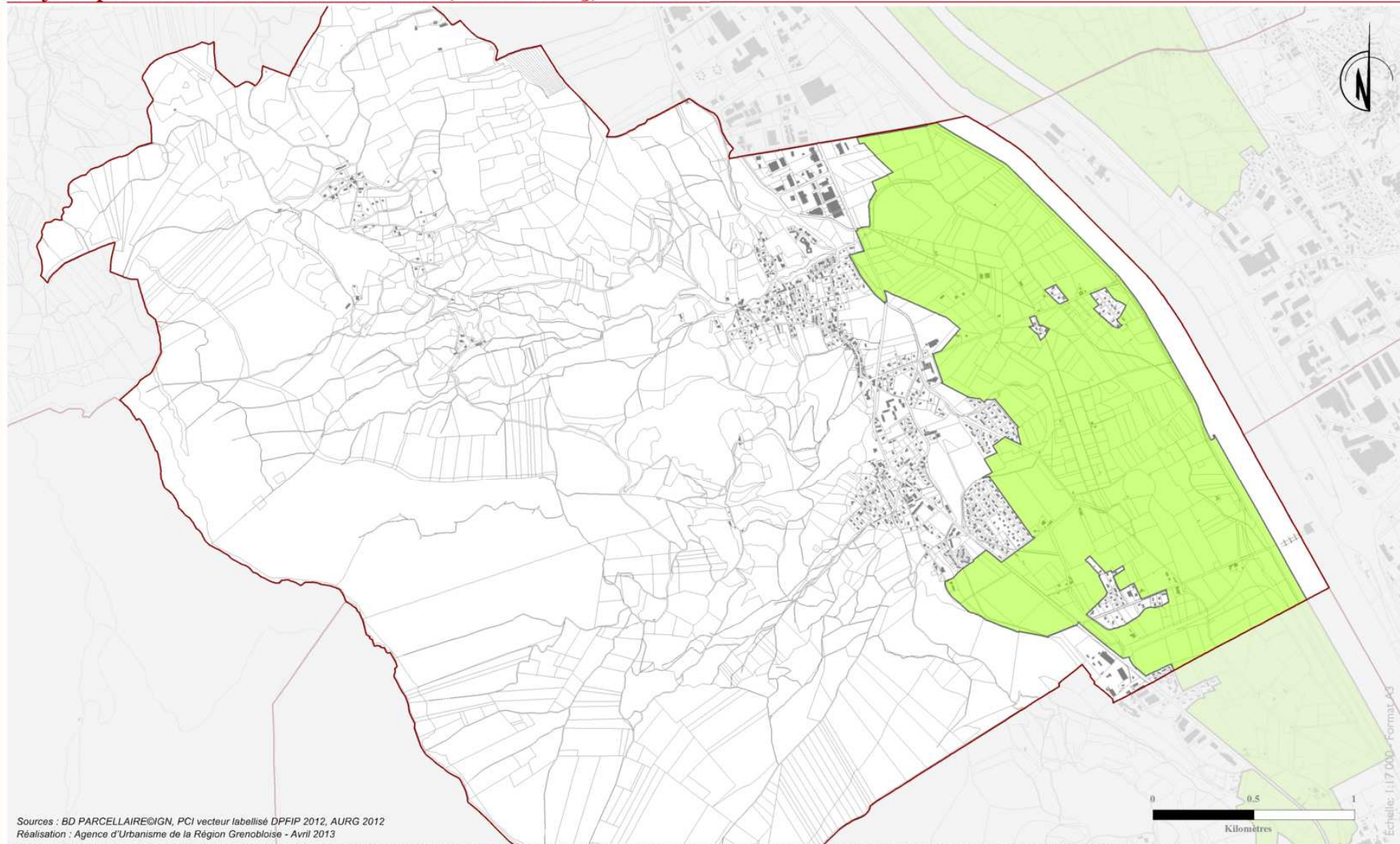
Sources : BD PARCELLAIRE©IGN, PCI vecteur labellisé DFPFIP 2012, AVRG 2012  
Réalisation : Agence d'Urbanisme de la Région Grenobloise - Avril 2013

LEGENDE

 Projet de périmètre PAEN avril 2013




Projet de périmètre PAEN de la Plaine de l'Isère (arrêt avril 2013) - NOYAREY



Sources : BD PARCELLAIRE©IGN, PCI vecteur labellisé DPFIP 2012, AURG 2012  
Réalisation : Agence d'Urbanisme de la Région Grenobloise - Avril 2013

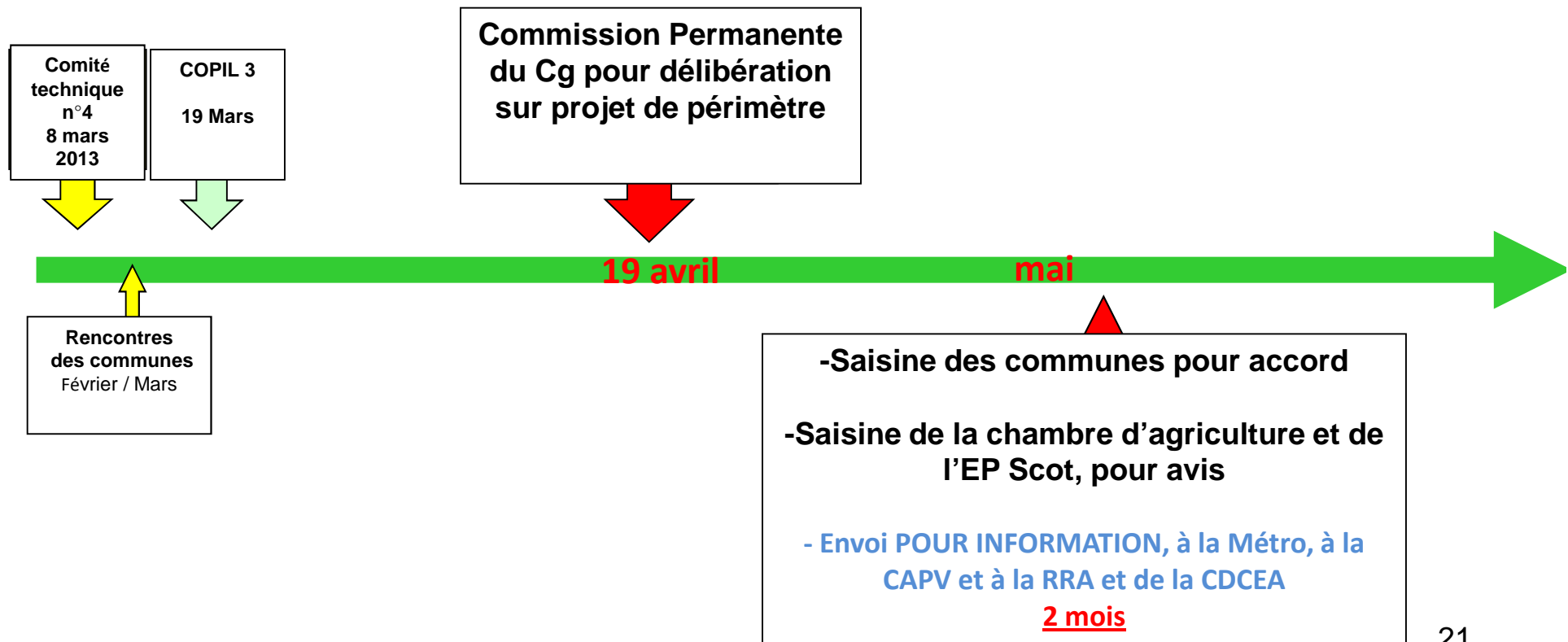
LEGENDE

 Projet de périmètre PAEN avril 2013



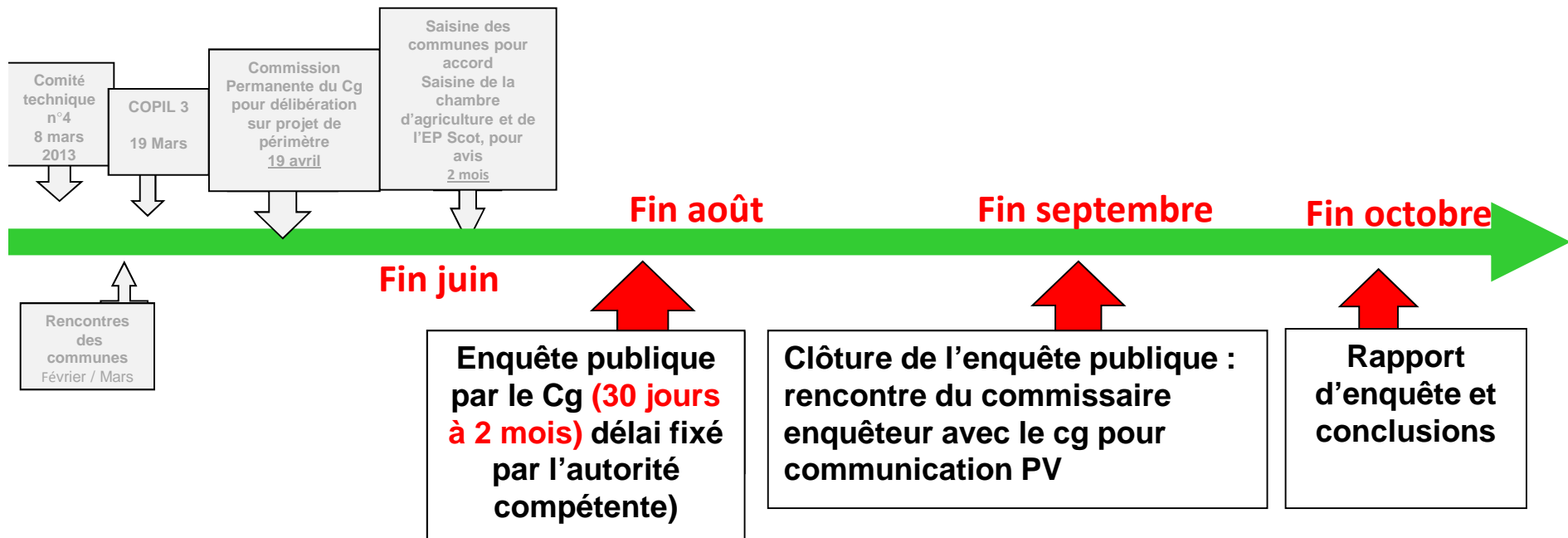
Programmation du processus de validation  
du périmètre entre les différents partenaires

CREATION DU PROJET DE PERIMETRE



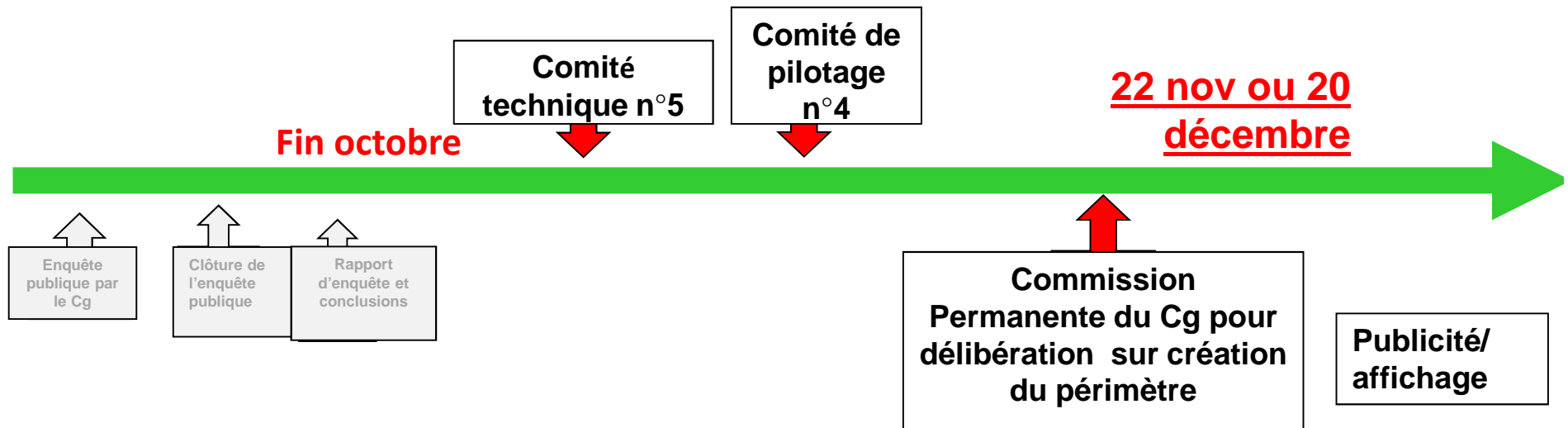
Programmation du processus de validation  
du périmètre entre les différents partenaires

## ENQUETE PUBLIQUE



Programmation du processus de validation  
du périmètre entre les différents partenaires

CREATION DU PERIMETRE



## Le calendrier général

